

Wise Mind – Psykologiskt kunskapscenter

erbjuder en kurs i

Organizational Behavior Management, OBM och Performance Management -

Organisation och ledarskap ur ett beteendeanalytiskt perspektiv

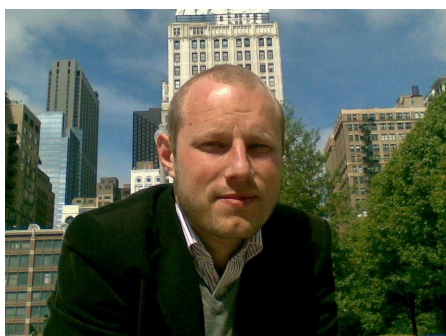
Guadeloupe 15-19 januari 2010



I januari 2010 går kursresorna till Guadeloupe i Västindien, öster om Centralamerikas fastland. Som oftast på Wise Minds kursresemål finns även på Guadeloupe vandringmöjligheter av olika svårighetsgrader. *Pontus Wadström* leder kursen i *Organizational Behavior Management (OBM) och Performance Management*

Att leda och utveckla organisationer är en svår uppgift. Kultur, struktur och ledarskap är välkända begrepp, men svåra att definiera, förstå och framförallt att använda i praktiken. Inom detta område finns många teorier med mer eller mindre vetenskaplighet och substans.

På denna kurs får du en inblick i och kunskap kring hur ett beteendeanalytiskt perspektiv på organisation och ledarskap kan skapa effektiva organisationer, välmående medarbetare, höga prestationer och resultat. I anknytning till detta kommer ledarskapets ansvar, mål, strategier, mätning och evidens att diskuteras i varvad teori och praktik.



Kursen leds av Pontus Wadström. Pontus arbetar med ledarutveckling och utbildning inom Strategi och Management på ett av världens ledande bygg- och ingenjörsföretag samt som konsult på Utvecklingsvärden och Psykologinsats AB.

Tidigare har han arbetat som konsult med verksamhetsutveckling, strategi, strategiskt personalarbete och marknadsfrågor inom olika branscher. Han är civilekonom med fokus på

strategi och ledarskap samt har en examen i beteendevetenskap med inriktning på organisation och lärande. Utöver detta har han läst flertalet kurser i beteendeanalys, organisation och ledarskap i Sverige och USA.

Kursen riktar sig till Dig som arbetar som chef idag och vill lära Dig att använda beteendebaserade metoder för att utveckla din personal och verksamhet. Kursen passar även den som har en grundläggande kunskap i beteendeanalys och vill lära sig mer om hur man tillämpar detta inom organisation och ledarskap.

Kursen ger en grundläggande genomgång av sambandet mellan affärer; organisationer, ledarskap och strategi och beteendevetenskap; beteendeanalys, evidens och mätning. Flertalet lyckade och mindre lyckade fall inom företagsvärlden samt litteratur som tillhandahålls av kursledaren kommer användas som grund för utbildningen.

Exempel på frågeställningar som behandlas i kursen:

- Vad är organisationer och varför finns de?
- Vad är ledarskap och varför har man ledare?
- Vad är strategi och mål och vad är meningen med dem?
- Varför beter sig människors som de gör i organisationer?
- Vad gör ledare idag och vad behöver de göra imorgon?
- Vad är nyckelbeteenden i en organisation?
- Hur identifierar man nyckelbeteenden i en organisation?
- Hur mäter man nyckelbeteenden i organisationer och varför ska man mäta?
- Vad driver utveckling och lönsamhet i organisationer?
- Kursledaren kommer att ta exempel dels ur sin egen erfarenhet av arbete med beteendeanalys i olika organisationer och dels fall från kända företag. Praktiska övningar kommer att lösas i grupper och varvas med teoretiska pass. Deltagarna kommer att involveras och få bidra med egna upplevelser som diskuteras utifrån det som kursen förmedlat och en handledningssituation kan uppstå, vilket kan öka värdet och användbarheten av kursen ytterligare.

Kursspråk: Svenska

Kursen omfattar 30 timmar med ett för- och eftermiddagspass dagligen under fyra dagar

Kursavgift: 5 600 kr + moms. Priser för *flyg och hotell* finns längre ner i texten.

Guadeloupe

Sedan början av 1800-talet har ön tillhört Frankrike vilket har satt sin tydliga prägel på språk, infrastruktur och säkerhet. Valutan är Euro och från Skandinavien tar det omkring nio timmar att flyga. Vår researrangör Langley Travel skriver: *Naturen på Guadeloupe är otroligt varierad. Här finns riktiga djungler, tropisk*

regnskog och tropisk öken. Flera stränder har svarta vulkaniska klippor, andra är täckta med guldfärgad, grovkornig sand. Här finns spektakulära vulkaner, fantastiska vattenfall, milsvida sockerplantager, torra busksnårskogar och mangroveträsk. Och fågellivet är enastående. Lyft blicken och du kommer att se pelikaner, kolibri, kungsfiskare eller varför inte en praktfregattfågel (Guadeloupes officiella symbol) som har upp till 215 cm mellan vingspetsarna.”

”Största poängen med Guadeloupe är mångsidigheten. Här finns "Det blå temat" med havet och alla vattenaktiviteter, "Det gröna temat" med storslagen natur, "Det kulturella temat" med en historia som omfattar allt ifrån pirater och kannibaler till konsthantverk. Slutligen har vi "Sinnenas tema" som stoltserar med alla sorts gastronomiska upplevelser.”.

Resa och hotell: Vi samarbetar med Langley Travel www.langley.eu som erbjuder en två veckors resa, 6-20 januari, på fyrstjärniga Hotel Fort Royal. *Ca pris för två veckor 21 000 kr inkl moms.* För Wise Minds kursdeltagare och medresenärer ingår ett *kostnadsfritt all inklusivetillägg* (ordinarie pris 2 900kr/person/14 dagar). Priset inkluderar därmed

- Direktflyg, mat och vin på planet, transfer
- Frukostbuffé, lunch med valfri dryck, trerätters middagar /buffé med valfri dryck
- Fria drycker i strandbaren (kl 10-24) och eftermiddagsnacks
- Strandaktiviteter som beachvolley, boule, lån av tennisbanor med tillhörande utrustning. Laserjolle, Hobie Wave-katamaran, kajak och windsurfing,
- Fria solstolar och strandhanddukar
- Glass till barnen på eftermiddagarna samt Barnklubben där erfarna lekledare, några timmar om dagen, tar hand om barnen och sysselsätter dem med uppskattade lekar och aktiviteter.

Välj hotellrum, svit eller bungalow. De exakta priserna hittar du när du [klickar här](#)

Anslutningsflyg från Köpenhamn, Landvetter och Oslo till bra priser.

Langley erbjuder en rad utflykter, vilka finns beskrivna på www.langley.eu. Därtill finns ett antal guidade hel- och halvdagsvandringar att köpa till för den som önskar.

För information och anmälan: www.wisemind.se info@wisemind.se tfn 090-77 47 35, mobil 070-265 25 75.

Anmäl dig genom att fylla i formuläret på www.wisemind.se, under ”Kontakt och anmälan” *Sista anmälningsdag 15 september 2009*